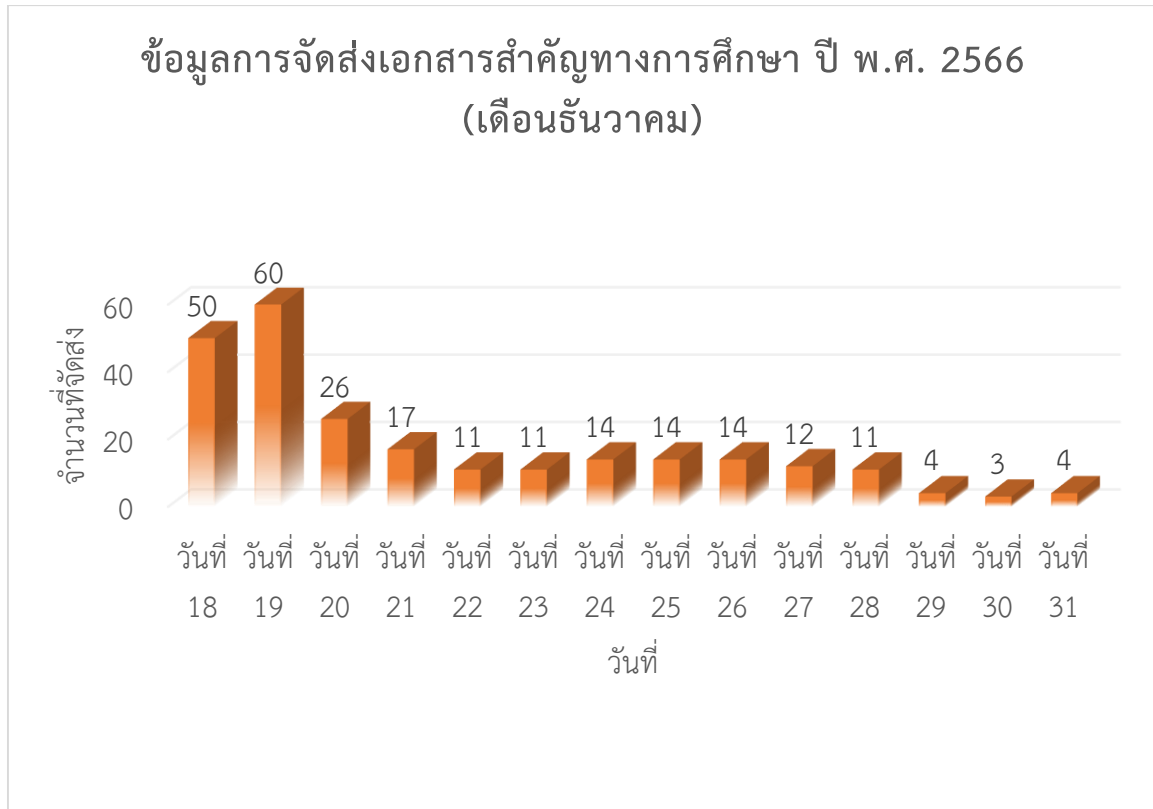


## ข้อมูลสถิติผู้รับบริการผ่านช่องทาง E -Service ปี พ.ศ. 2566



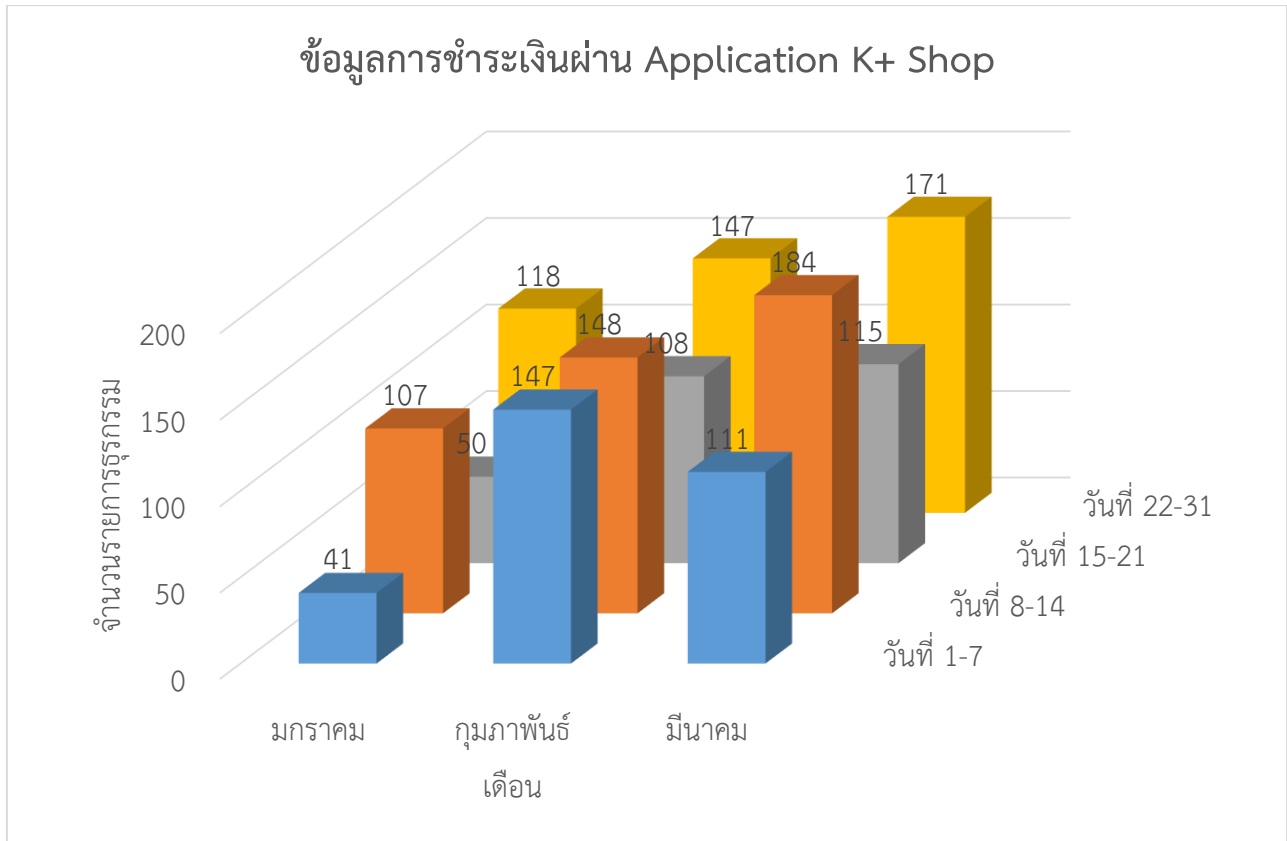
การจัดส่งใบจบ (ใบรับรองคุณวุฒิและใบรายงานผลการศึกษา) ของปี พ.ศ. 2566 เป็นการฝากส่งลงทะเบียนรายเดือนของมหาวิทยาลัย จึงมีการจัดส่งใบจบตามรอบที่มีการอนุมัติผลสำเร็จการศึกษา ซึ่งอนุมัติทุกเดือน โดยติดต่อผ่านช่องทาง Application Line @448mgzym

## ข้อมูลสถิติผู้รับบริการผ่านช่องทาง E -Service ปี พ.ศ. 2566

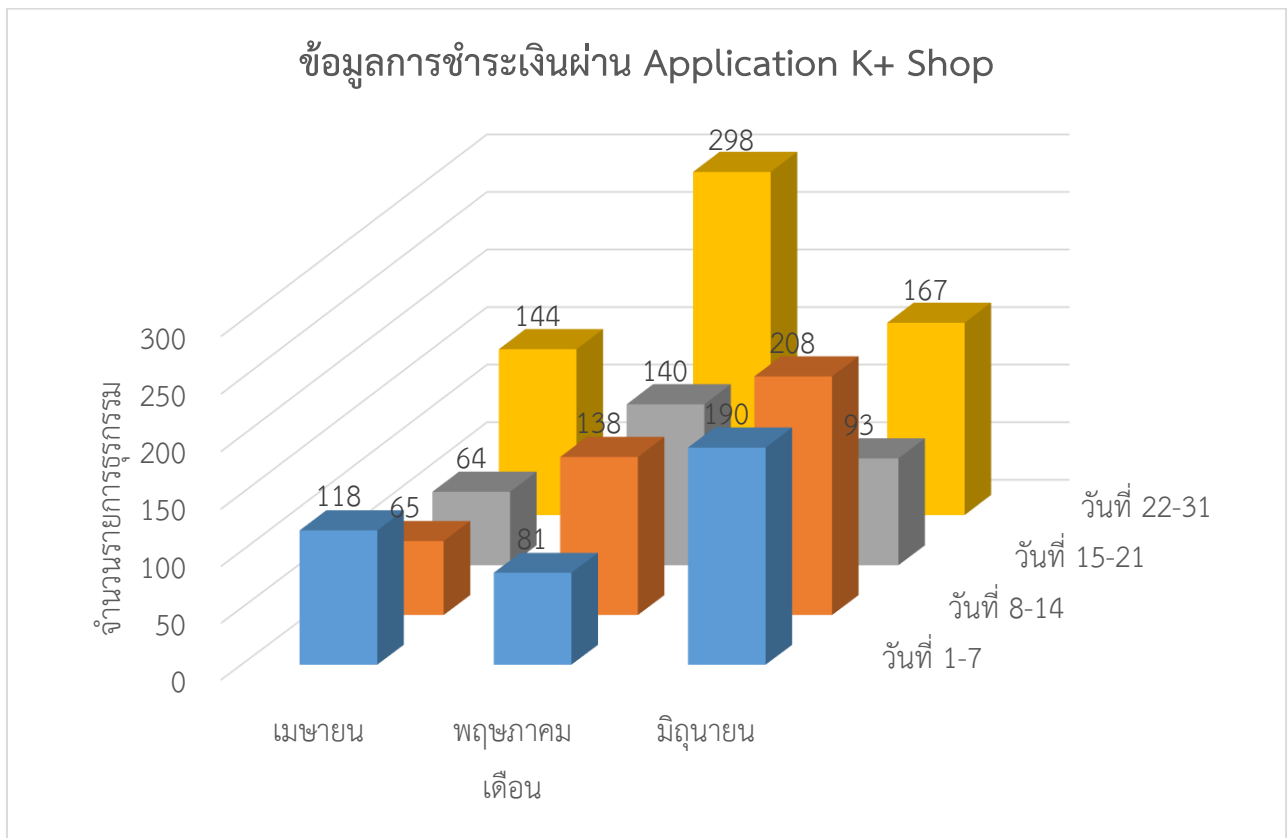


เนื่องด้วยในการจัดส่งใบปริญญาบัตร/ใบประกาศนียบัตร ของเดือนธันวาคมเป็นไปตามประกาศมหาวิทยาลัยราชภัฏพิบูลสงคราม เรื่อง กำหนดอัตราค่าธรรมเนียมการจัดส่งเอกสารสำคัญ และหนังสือรับรองต่างๆ ทางไปรษณีย์ บังคับใช้ตั้งแต่วันที่ 1 พฤศจิกายน 2565 จึงมีการจัดส่งทุกวัน นับตั้งแต่วันที่มียี่พระราชทานปริญญาบัตร 15 ธันวาคม 2566 โดยติดต่อผ่านช่องทาง Application Line @448mgzym

## ข้อมูลสถิติผู้รับบริการผ่านช่องทาง E-Service ปี พ.ศ. 2566

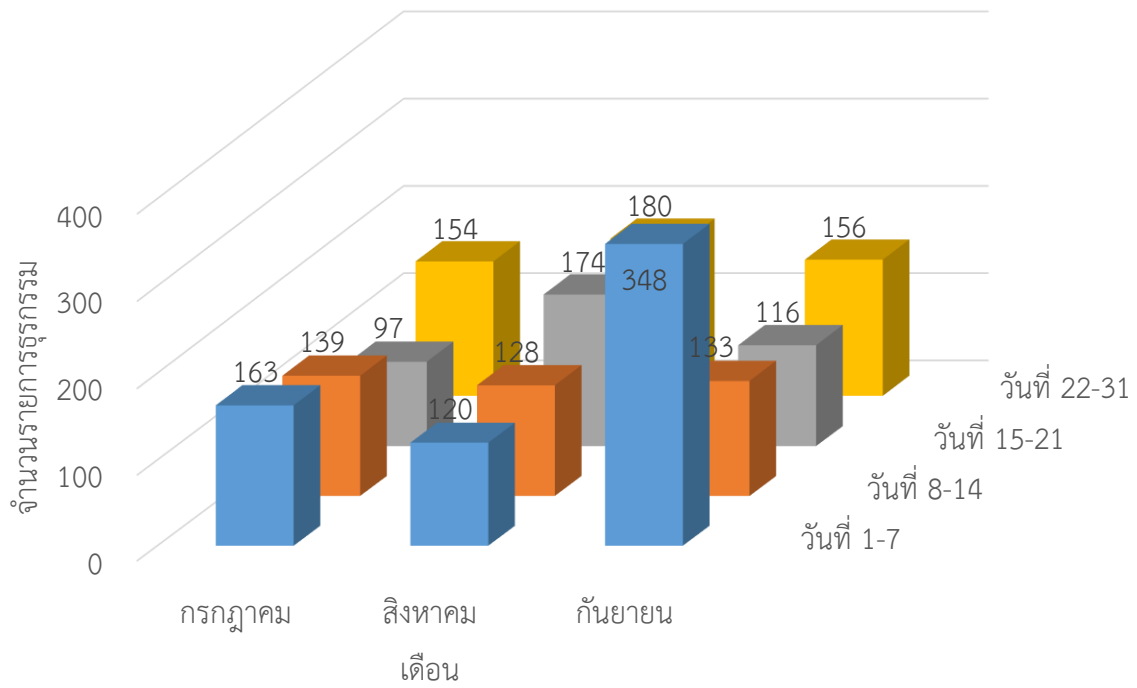


จำนวนการทำธุรกรรมแต่ละสัปดาห์ของเดือนมกราคม - มีนาคม



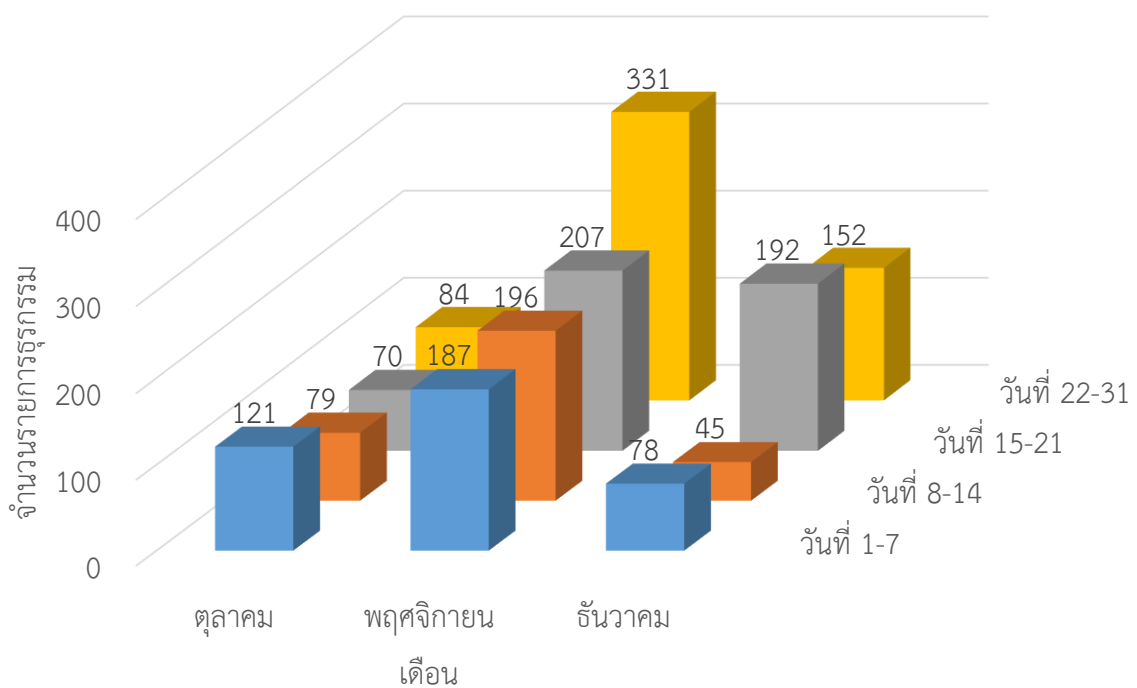
จำนวนการทำธุรกรรมแต่ละสัปดาห์ของเดือนเมษายน - มิถุนายน

### ข้อมูลการชำระเงินผ่าน Application K+ Shop



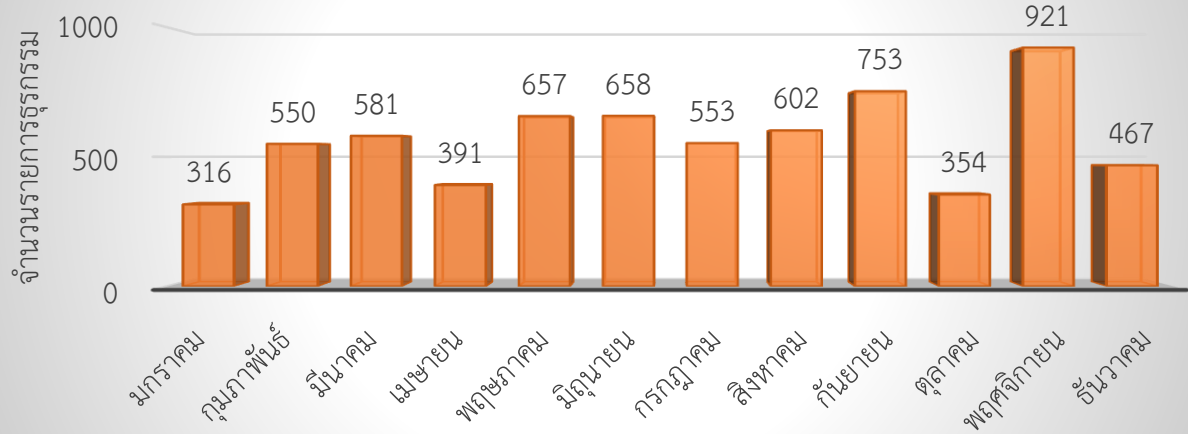
จำนวนการทำธุรกรรมแต่ละสัปดาห์ของเดือนกรกฎาคม - กันยายน

### ข้อมูลการชำระเงินผ่าน Application K+ Shop



จำนวนการทำธุรกรรมแต่ละสัปดาห์ของเดือนตุลาคม - ธันวาคม

### ข้อมูลการชำระเงินผ่าน Application K+ Shop (ภาพรวม)



ข้อมูลสถิติภาพรวมของการทำธุรกรรมแต่ละเดือน ผ่าน Application K+ Shop